



TECHNISCHE INFORMATIE



KANTOREN



APPARTEMENTEN



BESTAANDE FUNDERING



INLEIDING

Slimline is een unieke combinatie van plafond, installatieruimte en topvloer. Slimline is dunner, lichter en duurzamer dan alternatieve vloer- en plafondsysteem.

KANTOORGEBOUWEN

De voordelen van Slimline komen het beste tot hun recht in kantoorgebouwen. Door het slanke concept zijn bij gelijkblijvende hoogte zeven bouwlagen te realiseren ten opzichte van zes bij conventionele technieken.

RENOVATIEPROJECTEN

Slimline is ook een uitstekende oplossing in renovatieprojecten, waar gebouwd wordt op een bestaande fundering. Hier zorgt het geringe gewicht van Slimline ervoor dat meer bouwlagen kunnen worden gerealiseerd.

APPARTEMENTEN

Slimline biedt ook meerwaarde in het geval van appartementen en woonzorgcomplexen. Slimline levert hier een comfortabeler binnenklimaat en de flexibiliteit om laat in het bouwproject te kiezen voor de gewenste indeling.

PLAFONDPLAAT

Het Slimline-basiselement is een betonnen plafondplaat met ingestorte staalprofielen. De plafondplaat is ca. 70 mm dik en is meestal voorzien van leidingen, waarmee het plafond kan worden gekoeld en desgewenst verwarmd. Dankzij de dunne plaat wordt de ruimte snel gekoeld of verwarmd. De koelcapaciteit van een plafondplaat bedraagt ca. 55 watt per m². In de plafondplaat kunnen fabrieksmatig voorzieningen, zoals elektradozen en elektraleidingen worden opgenomen.

De plafondplaat kan in nagenoeg elke gewenste lengte en breedte (tot 2,40) m worden geleverd. Ook is een aantal afwijkende vormen mogelijk (schuine en ronde zijden). De meest economische vorm is een rechthoekige plafondplaat met een breedte van 2,40 m en een lengte tussen 6,00 m en 9,00 m. De betonplaat heeft voorzieningen voor schijfwerking, die op de bouwplaats aan elkaar worden gelast. Hierdoor wordt de stabiliteit van het gebouw gewaarborgd.

SLIMME COMBINATIE VAN PLAFOND, INSTALLATIERUIMTE EN VLOER





STAALPROFIELEN

Het Slimline-basiselement is voorzien van staalprofielen met een standaardgatenpatroon voor doorvoer van leidingen.

De hoogte van de staalprofielen is afhankelijk van gewenste overspanningen. De meest optimale constructie wordt verkregen met een overspanning van 6,00 m - 9,00 m; ook 10,00 m - 12,00 m is mogelijk. Indien plaatselijk een hogere vloerbelasting is gewenst, kan h.o.h. de liggerafstand worden aangepast. Liggers kunnen dan h.o.h. 0,60 m, 0,80 m of 0,90 m worden gelegd.

Slimline kan gecombineerd worden met skeletbouw en met dragende gevels. Oplegging is mogelijk op de draagconstructie of door middel van een oplegclip, die aan de gevel of aan het skelet wordt bevestigd.

Koudebruggen zijn geen probleem voor Slimline. Desgewenst kunnen wij u voorzien van standaarddetails voor de overgang van binnen naar buiten. Dit geldt ook voor het laten uitkragen van een Slimline-basiselement over de gevel.

INSTALLATIERUIMTE

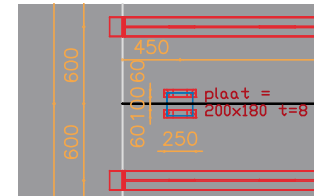
Eén van de eigenschappen van Slimline is de optimale bereikbaarheid van leidingen en installaties via de vloer. In de praktijk is er daardoor buiten de schacht minimaal tot geen cross-over met horizontale leidingen. Veranderen van de binnenruimte wordt hierdoor aanzienlijk vereenvoudigd.

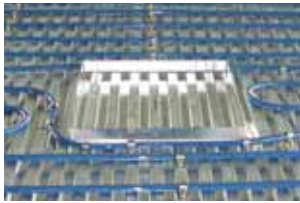
Tussen de staalprofielen is er ruimte voor kabelgoten en leidingen. De staalprofielen zijn standaard voorzien van gaten, waar kabelgoten en leidingen doorheen lopen. Bovendien zijn diagonale overgangen mogelijk. Daarnaast is Slimline geschikt voor variabele indeelbaarheid.

Slimline heeft voor diverse situaties een standaardindeling van de installatieruimte ontwikkeld. Dit plan kan dienen als basis om voor specifieke situaties een installatieontwerp te maken.

In het installatieplan is voldoende ruimte voor luchtkanalen. Bij Slimline wordt lucht vooral gebruikt om te ventileren en niet om te koelen en te verwarmen, waardoor een lagere ventilatievoud volstaat. Natuurlijk is het met Slimline wel mogelijk om te koelen en te verwarmen met lucht. De installatieruimte biedt voldoende mogelijkheden om het noodzakelijke afschot van rioleringsleidingen te realiseren.

SLIMLINE MAAKT LEIDINGEN EN INSTALLATIE OPTIMAAL BEREIKBAAR





TOPVLOER

De topvloer bij Slimline kan vast, flexibel of een combinatie van beiden zijn. Een vaste vloer is over het algemeen voorzien van vloerverwarming om een beter binnenklimaat te realiseren. De topvloer wordt akoestisch ontkoppeld van de hoofdconstructie. Boven op de topvloer kan elke gewenste dekvloer worden gerealiseerd (zoals hout, tapijt, marmoleum en natuursteen). De vaste vloer is 60 – 70 mm dik en wordt met mortel of anhydriet aangebracht op een dunne plaat die, akoestisch ontkoppeld, op de staalprofielen is aangebracht.

Voor volledige flexibiliteit is een computervloer een uitstekende oplossing. Er kan ook gekozen worden voor een topvloer van houten, geschroefde panelen. Beide varianten hebben als voordeel dat aanzienlijk op bouwgewicht wordt bespaard.

Slimline adviseert vaak een vaste vloer met flexibele zones (bijvoorbeeld in de gang of bij de gevel). Hierdoor wordt een optimale balans gevonden tussen binnenklimaat (door de vloerverwarming) en de bereikbaarheid van installaties.

MEER VOORDELEN SLIMLINE

Slimline is een uniek vloersysteem, dat niet alleen dun en duurzaam is, maar ook veilig. Natuurlijk voldoet Slimline aan alle eisen die aan vloeren worden gesteld in het Bouwbesluit.

De brandwerendheid van het Slimline-basiselement is hoger dan 145 minuten, door TNO volgens geldende normen getest onder belasting. De hoge brandwerendheid wordt onder meer bereikt, doordat er een betondekking op de stalen liggers is van ca. 30 mm.

Elektra- en data-aansluitingen uit de vloer zorgen ervoor dat ruimtes snel en gemakkelijk van functie kunnen wisselen. Slimline realiseert een comfortabeler binnenklimaat door slimme bouwdeelactivitering in plafond en de topvloer. Doordat beide relatief dun zijn, wordt een snelle reactietijd bereikt. Stralingswarmte van onder en koeling van boven worden door gebruikers als zeer prettig ervaren. Dit heeft bovendien een positieve invloed op het milieu- en energiebewustzijn.

SLIMLINE IS DUURZAAM, DUN EN VEILIG



SLIMLINE BUILDINGS BV

Rivium Quadrant 94
Capelle aan den IJssel

T +31 (0) 10 288 43 87

F +31 (0) 10 288 43 45

E info@slimlinebuildings.com

W www.slimlinebuildings.com