

Brandwerende coating in de praktijk

Richard Knauff

Senior Specialist Brandpreventie

Zwaard van Damocles



Wat wil de brandweer?

- Herkenbaar proces
- Herkenbare producten

Herkenbaar proces

- Bouwwereld is dynamisch

Herkenbaar proces

- Bouwwereld is dynamisch
- Gebrek aan sturend toezicht in het bouwproces maakt dat beslissingen niet altijd vooraf worden overlegd

Herkenbaar proces

- Bouwwereld is dynamisch
- Gebrek aan sturend toezicht in het bouwproces maakt dat beslissingen niet altijd vooraf worden overlegd
- Gebrek aan eenduidig toepassingsvoorschrift

Herkenbaar proces

- Eenduidigheid maakt dat brandweer “eigen richtlijn” opstelt

Herkenbaar proces

- Eenduidigheid maakt dat brandweer “eigen richtlijn” opstelt
- Gebruikers weten niets van constructie

Herkenbaar proces

- Eenduidigheid maakt dat brandweer “eigen richtlijn” opstelt
- Gebruikers weten niets van constructie
- Logboek

Herkenbare producten



Herkenbare producten

- Welke functie heeft het constructieonderdeel?

Herkenbare producten

- Welke functie heeft het constructieonderdeel?
- Welke prestatie moet het constructieonderdeel leveren?

Herkenbare producten

- Controles:
- Welke richtlijn?

Herkenbare producten

- Controles:
- Welke richtlijn?
- Klopt toepassingsgebied ?(type coating en plaats van gebruik)

Herkenbare producten

- Controles:
- Welke richtlijn?
- Klopt toepassingsgebied ?(type coating en plaats van gebruik)
- Veroudering? Levensduur van gebouw

Herkenbare producten

- Controles:
- Welke richtlijn?
- Klopt toepassingsgebied ?(type coating en plaats van gebruik)
- Veroudering? Levensduur van gebouw?
- Diktemetingen: meten is weten!

Herkenbare producten

- Mag je twee systemen op 1 ligger gebruiken?

Herkenbare producten

- Mag je twee systemen op 1 ligger gebruiken?
- Wanneer is iets goed gerepareerd ?

Herkenbare producten

- Mag je twee systemen op 1 ligger gebruiken?
- Wanneer is iets goed gerepareerd ?
- Hoe herken je een brandwerende coating?

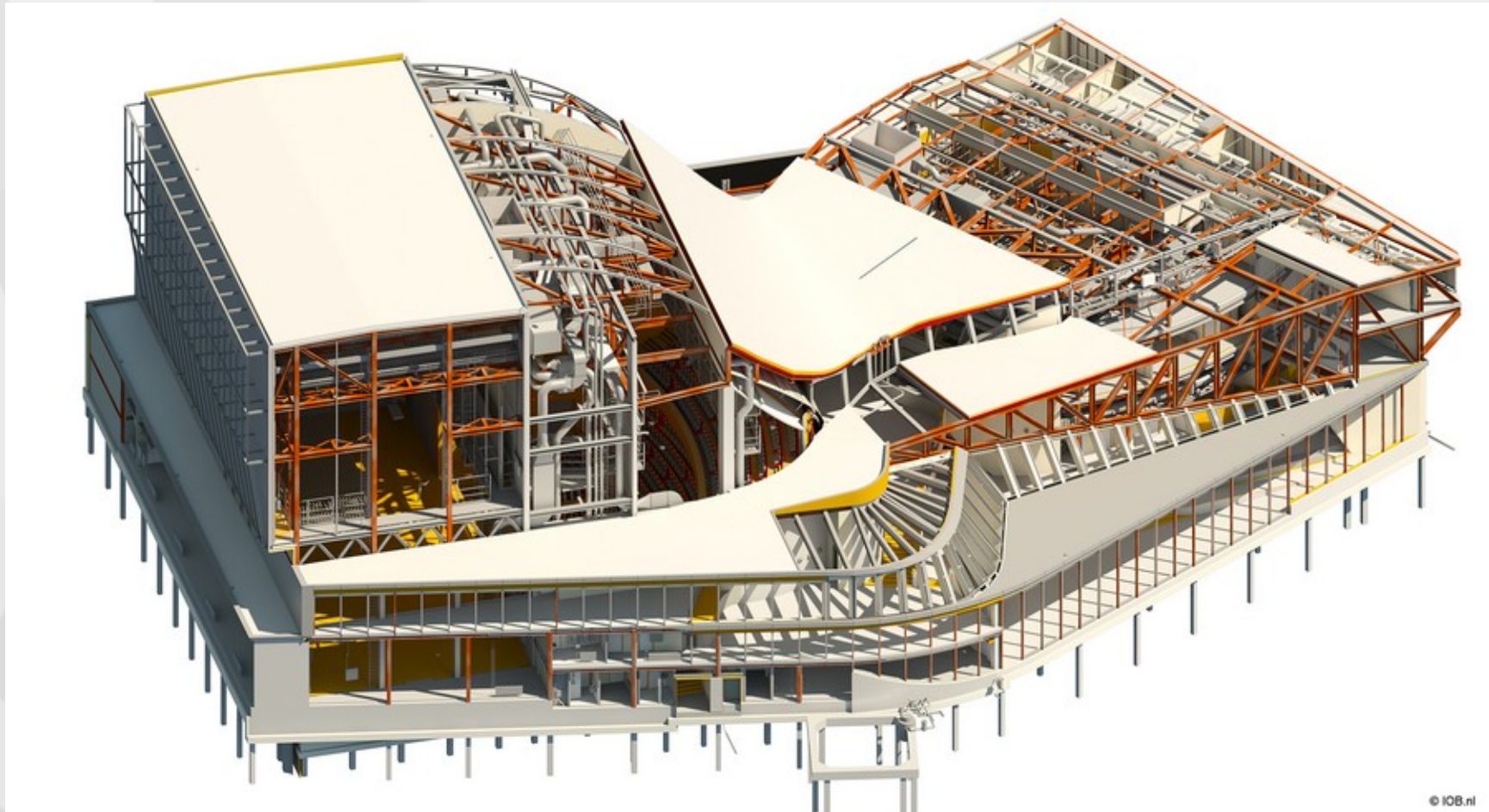
Boutverbindingen



praktijkvoorbeelden

- 2 projecten
- theater
- schoolgebouw

Theater



© IOB.nl

Theater

- Probleemstelling: aantonen dat juiste verf voor de juiste sterkte duur gebruikt is.
- Mag deze primer voor deze coating worden gebruikt?

Schoolgebouw





06/02/2015



06/02/2015





Brandweer Nederland

- Brandweer Nederland is blij met de ontwikkeling zoals die in gang is gezet:

Ontwikkelen BRL

VRAGEN?

Dank voor uw aandacht