

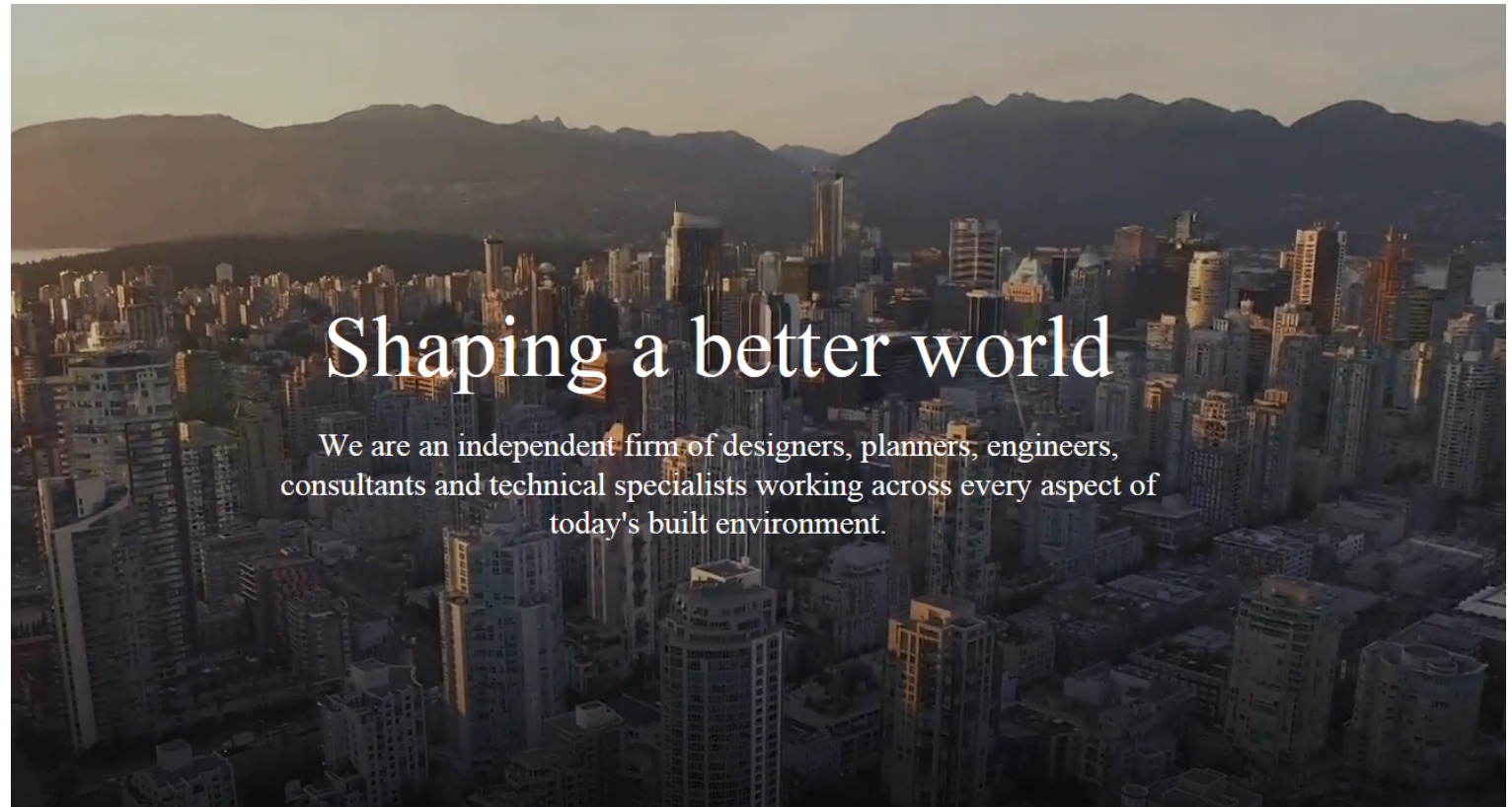
# Overzicht

- Waarom constructieve brandwerendheid
- Wat doen we in Nederland, o.a.:
  - Bouwbesluit
  - Gelijkwaardigheid
  - NTA 4614-3 Convenant Hoogbouw – Constructieve veiligheid
  - “Basis voor Brandveiligheid” - IFV
- Voorbeelden constructief gedrag bij brand o.a.:
  - 52 Lime Street, Londen
  - Galecopperbrug, Utrecht
  - Herbestemming Lochal, Tilburg

# Sir Ove Arup



<https://www.arup.com/publications>



## Shaping a better world

We are an independent firm of designers, planners, engineers, consultants and technical specialists working across every aspect of today's built environment.



Making the incredible happen but grounded in a pragmatic common sense approach and understanding of how buildings are put together

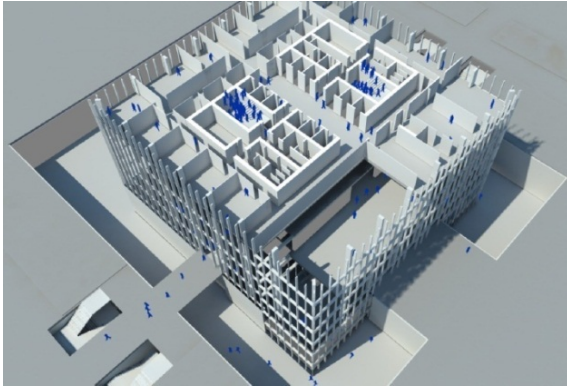
Arup is a global firm of engineers, designers and planners working in all aspects of the built environment through a network of 90 offices in 37 countries with 14.000+ staff

Amsterdam  
Middle East  
London  
Leeds  
Sheffield  
Bristol  
Manchester  
Dublin  
Shanghai  
Beijing  
Hong Kong  
Melbourne  
Brisbane  
Sydney  
Perth  
New York  
Boston  
San Francisco  
LA  
Berlin  
Madrid  
Singapore



250 Fire Engineers Globally

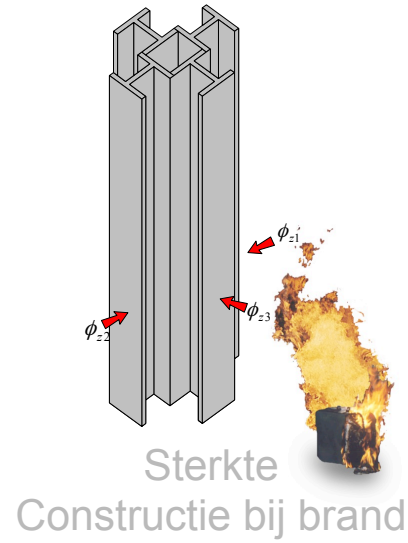
# Waarom constructieve brandwerendheid



Veilig vluchten



Brandweer inzet



Sterke  
Constructie bij brand



Actieve systemen

# Brandveiligheid

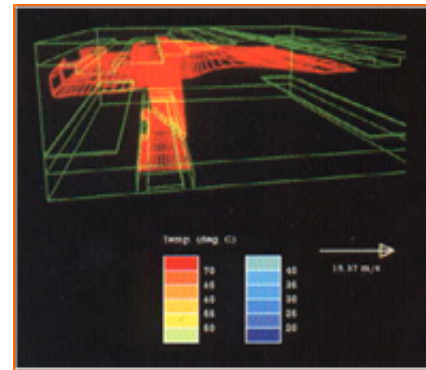


Onderzoek & testen



Rijksoverheid  
Bouwbesluit 2012

Lokale regelgeving



Rookverspreiding



Brandcompartimenten

# Waarom constructieve brandwerendheid

- Veilig vluchten
- Beperken van uitbreiding van brand
- Veiligheid voor brandweer tijdens redding & bluswerkzaamheden
- Beperken impact op de omgeving
  
- Schade beperken
- Beperken impact op bedrijfscontinuïteit



“Leren van  
praktijkbranden”

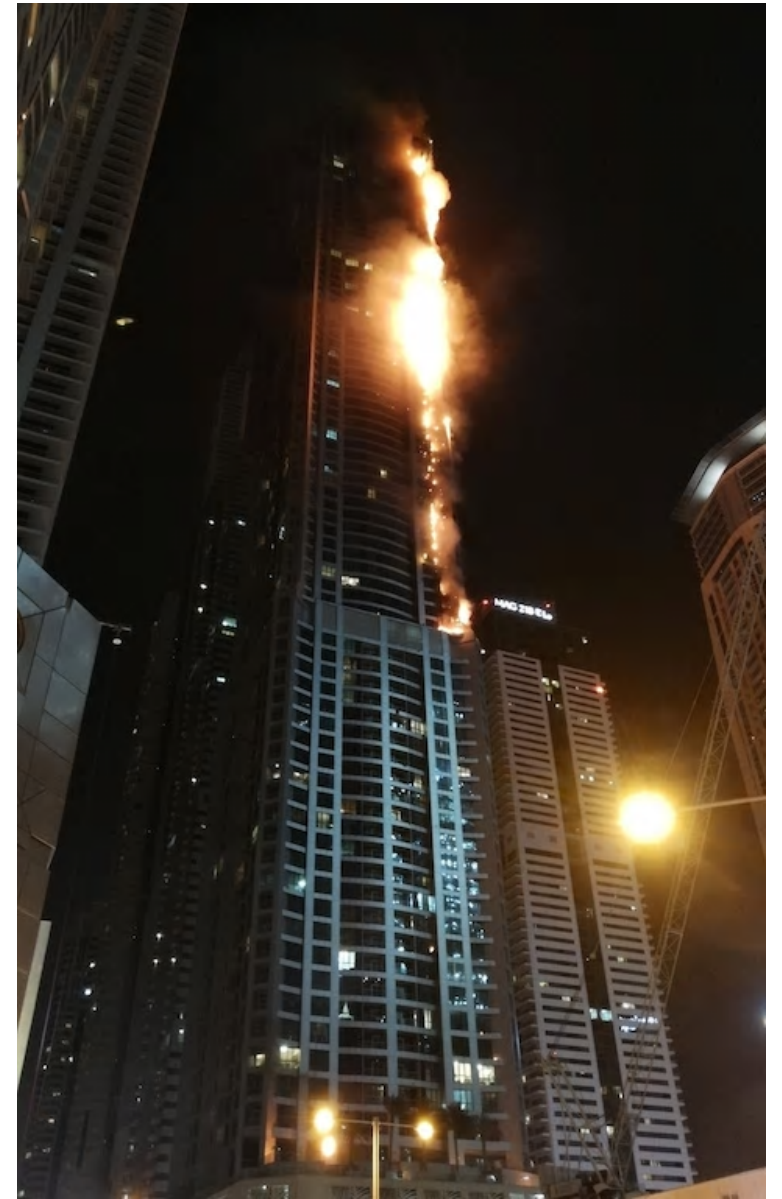


# “Leren van praktijkbranden”





# “Leren van praktijkbranden”

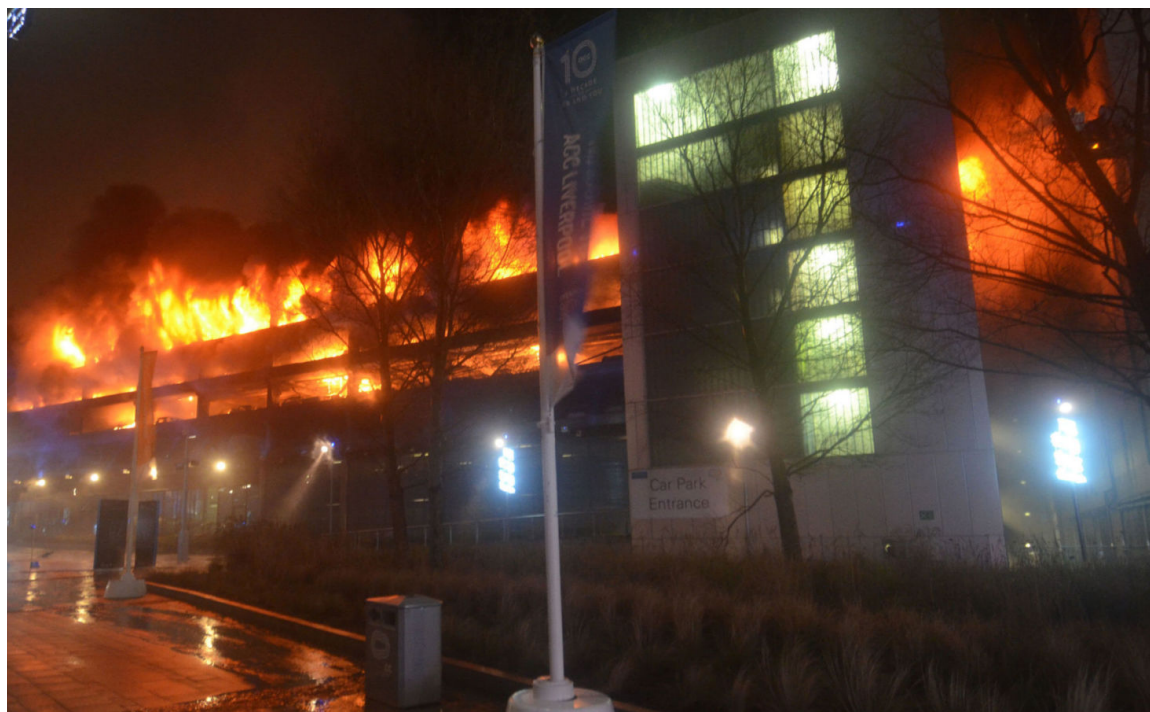


# “Leren van praktijkbranden”





# “Leren van praktijkbranden”





# “Leren van praktijkbranden”

